

Association de Sauvegarde de la Vallée de l'Isch





NON au projet de Méga décharge du Schwabenhof



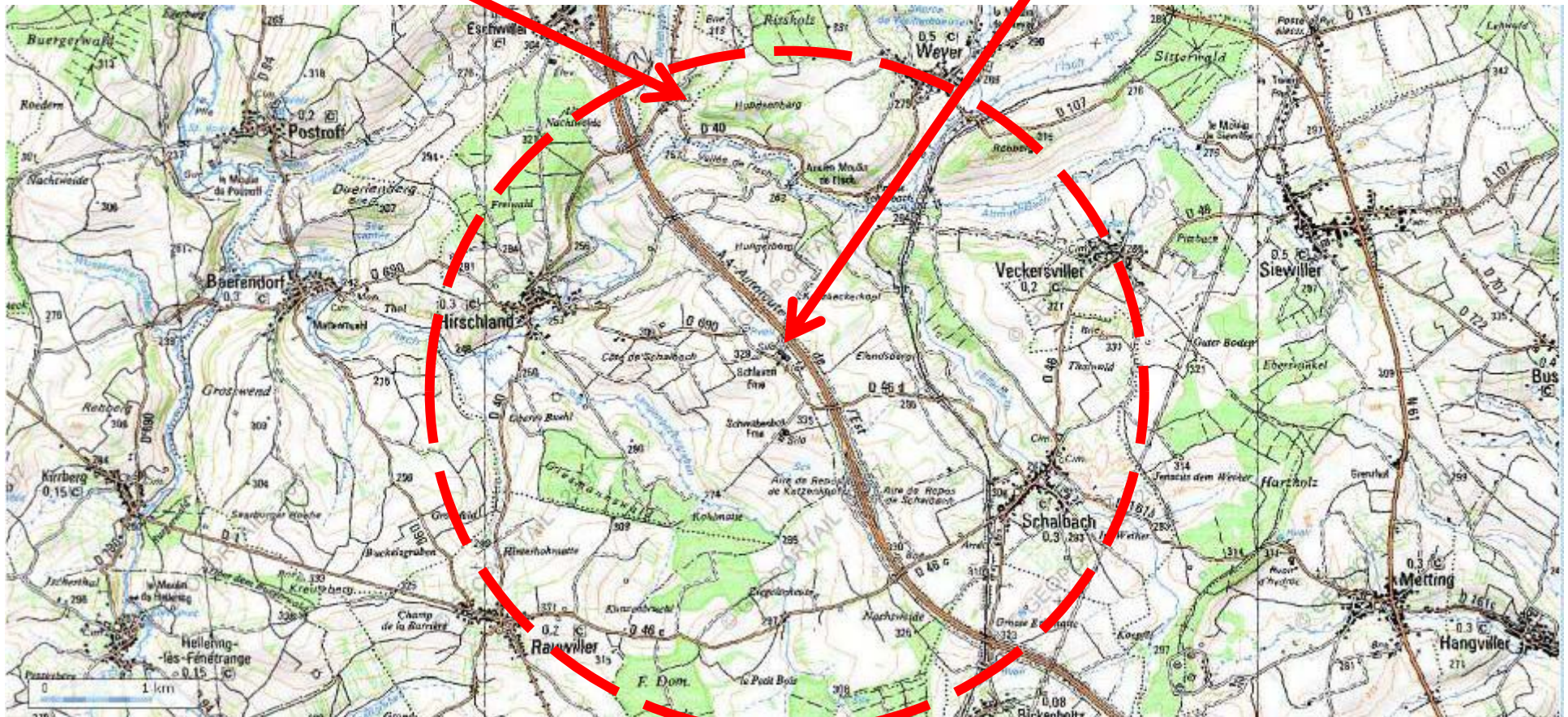
- 1. Dangereux**
- 2. Néfaste pour notre avenir**
- 3. Inutile à l'Alsace Bossue**

La situation géographique

Rayon de 3 km

Décharge d'Eschwiller

Le Schwabenhof



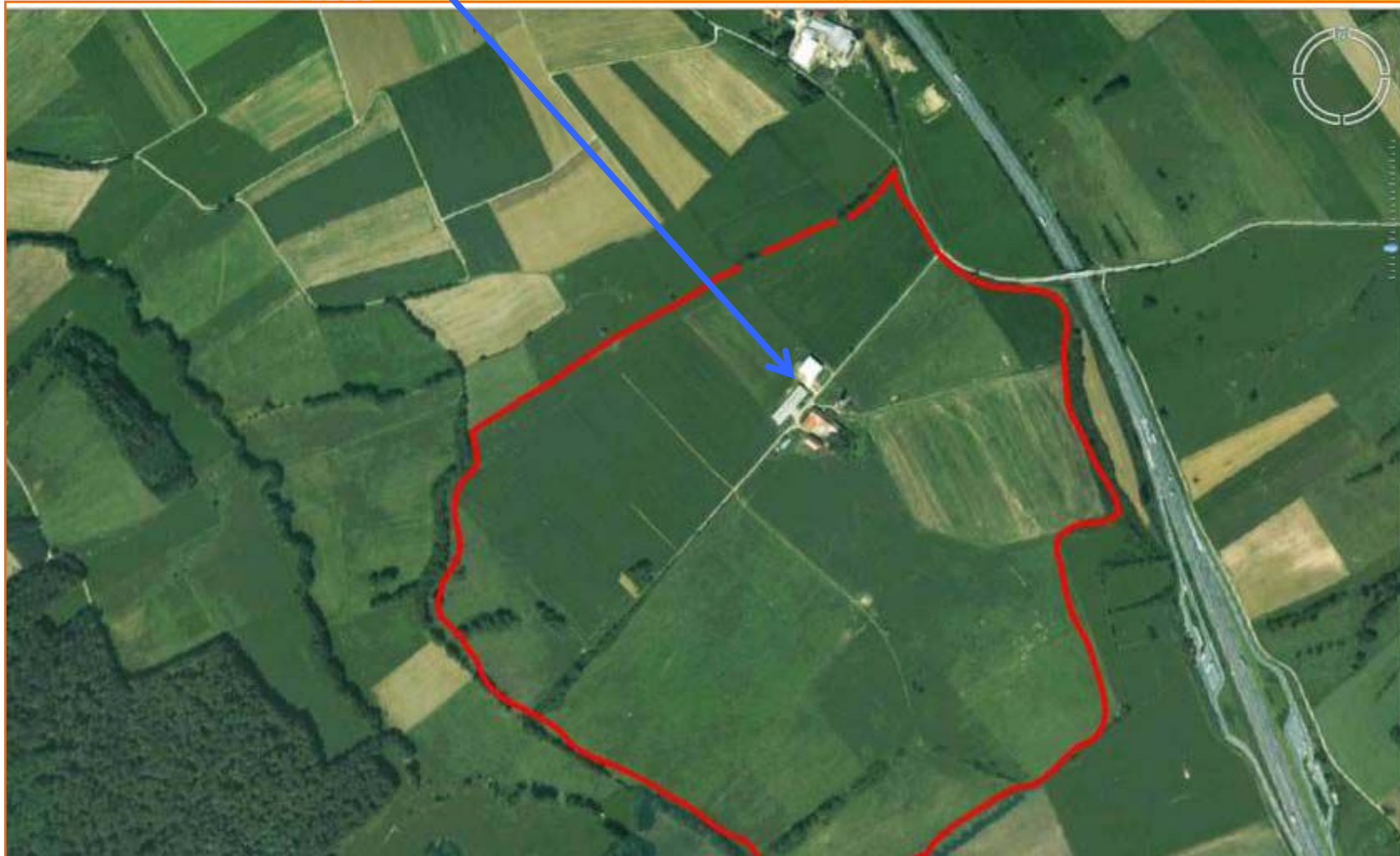
Le Schwabenhof 95 hectares de terres de agricoles

Situation :

- **1.9** kms de Schalbach
- **2** kms de Hirschland
- **2.7** kms de Rauwiller
- **2.9** kms de Veckerswiller et Bickenholtz
- **3.1** kms de la Décharge de Eschwiller
- **3.1** kms de Weyer
- **3.9** kms de Eschwiller ...



Le Schwabenhof 95 hectares d'un tenant de terres de agricoles



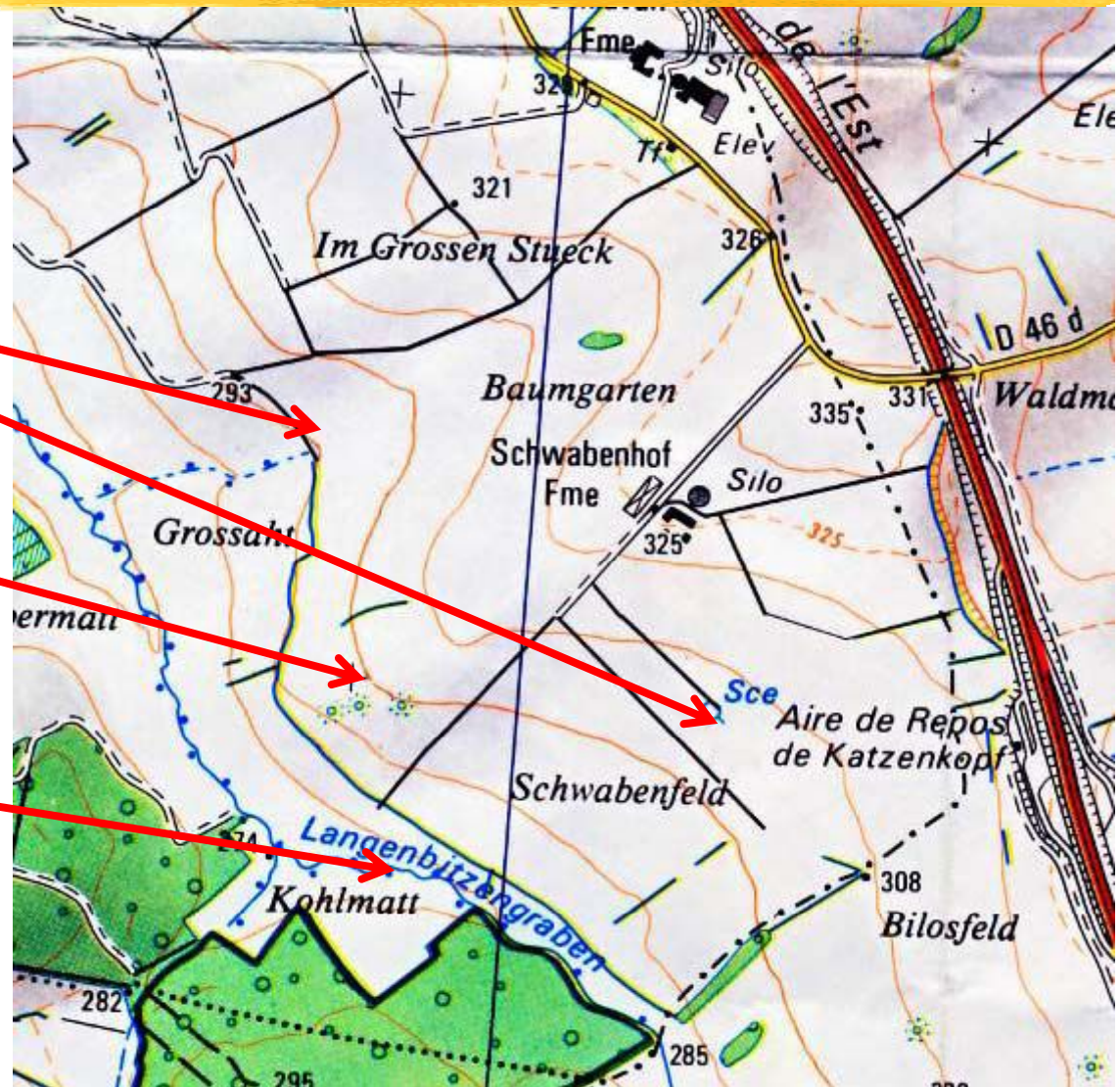
Des terres non appropriées

Un terrain calcaire fissuré

Des sources

Des zones humides

Un ruisseau en contrebas



NON au projet de décharge du Schwabenhof

Les enjeux :

- 95 hectares de terres agricoles !**
- = 15 % du ban agricole de Hirschland!**
- = Le plus gros projet de décharge en France !**
- = au minimum 80 années d'exploitation à raison de 120 000 tonnes /an**

Qui vend ?

Les propriétaires en indivision du **Schwabenhof** :

Monsieur **HAUTER Marc**, et ses 2 frères .

Notre interlocuteur principal est **M.HAUTER Marc**.



QUI « achète » ?

La Sté Villers Services une petite société

8 employés à Villers Cotterets dans l'Aisne 02

Une société «Ecran » qui agit pour le compte de la
COVED du groupe **SAUR**

Le groupe **SAUR** n° 3 du Déchet en France
filiale de :

AXA

la caisse de dépôt et de consignation 47%



QUI « achète » ?



La société **Villers Services** n'exploite pas ses décharges mais se contente de monter les dossiers d'exploitation avant de les revendre, à des industriels comme la **COVED du groupe SAUR**.

Exemples :

- **Vic de Chassenay (21)**
- **Bathélemont (54) à 57 kms**

QUI « achète » ?

VILLERS SERVICES RCS Seine-et-Marne B 391 940 210	
Comptes sociaux	
Au 30-09-2006 12 mois - EU	
Actif	
Actif immobilisé*	790.000
- Immobilisé / immobilisé %	2,31
- Corporel / immobilisé %	4,51
- Financier / immobilisé %	93,50
Actif circulant*	6.680.000
- Stocks / circulant %	98,00
- Créances / circulant %	91,75
- Disponibilités / circulant %	10,31
Cap. rég. actif / Total actif %	0,25
Total actif*	7.480.000
Au 30-09-2006 12 mois - EU	
Passif	
Capitaux propres*	170.000
Prévisions*	0
Dettes*	7.310.000
- Financières / dettes %	91,00
- Fournisseurs / dettes %	8,25
- Travaux en cours / dettes %	0,25
- Autres dettes / dettes %	29,25
Cap. rég. passif / Total passif %	10,31
Total passif*	7.480.000
Au 30-09-2006 12 mois - EU	
Compte de résultat	
Chiffre d'affaires*	1.110.000
CA export / CA %	5,25
Production*	1.800.000
Value ajoutée / CA %	16,25
FRP / CA %	- 19,75
Résultat d'exploitation / CA %	10,75
ROA / CA %	0,00
Résultat net / CA %	0,25
Effectif moyen*	De 10 à 15

Chiffres clés de Saur

Chiffres d'affaires : 1 397,4 millions d'euros pour l'exercice clos le 31 mars 2006

EBITDA : 142,2 millions d'euros

Effectifs : 12 000 salariés

5,5 millions de clients

Source : CDC

Un enjeu financier considérable

4,3 Millions €
Pour une décharge



300 000 €
Prix du terrain agricole

Une guerre commerciale du déchet



SITA en position de monopole en Alsace est clairement menacée par ce projet gigantesque de la **COVED**.

Des parts de marché à gagner :

- Les déchets d'Eschwiller, fin d'exploitation 07/2009 40 000 T/an
 - Les déchets de Hochfelden, fin d'exploitation 2014 + 80 000 T/an
-
- + tous les autres déchets (Hesse, Chatenois etc...)

= minimum 120 000 T/ an

Les enjeux politiques



La vision du Conseil Général et de la Préfecture est claire :

l'Alsace Bossue est **LA SOLUTION** pour les déchets
et les décharges en Alsace !!!

Cette situation est totalement **insupportable** et
NOUS disons **NON** à cette initiative !

Un projet dangereux, avec de nombreux risques

- L'air
- La terre et l'eau
- Les oiseaux, les rongeurs et les insectes
- Le transport



Fonctionnement d'une décharge

Un CSDU est un site dangereux, un système industriel où le risque zéro n'existe pas.

Le dépôt des déchets est irréversible.

Définition CSDU: Structure étanche en alvéole(s) destinée au stockage de déchets ultimes compactés avec évacuation du BIOGAZ (torchère) et récupération des LIXIVIATS pour traitement.

Signification de "Classe 2" : (Source DRIRE) Les centres de stockage sont classés en 3 catégories selon la nature des déchets qu'ils accueillent

la Classe 1 représente des risques forts

la Classe 2 des risques moyens

la Classe 3 des risques faibles.

Déchets industriels toxiques,

Déchets ménagers et industriels banals

Gravats, pierres etc.....

Fonctionnement d'une décharge

Un CSDU = Centre de Stockage des déchets ultimes
= Décharge

Déchets ultimes = tous les Déchets

Lixiviats = Jus issus de la décharge

Biogaz = Gaz dangereux émis par les déchets

Géomenbrane = Bache en plastique PEHD



Déchets ultimes ?

Déchets Ultimes : Loi n° 92-646 du 13-07-1992, art 1er du Code de l'Environnement

Est ultime au sens de la présente loi, « un déchet, résultant ou non du traitement d'un déchet, qui n'est plus susceptible d'être traité dans les Conditions techniques et économiques du moment, notamment par extraction de la part valorisable ou par réduction de son caractère polluant ou dangereux ».



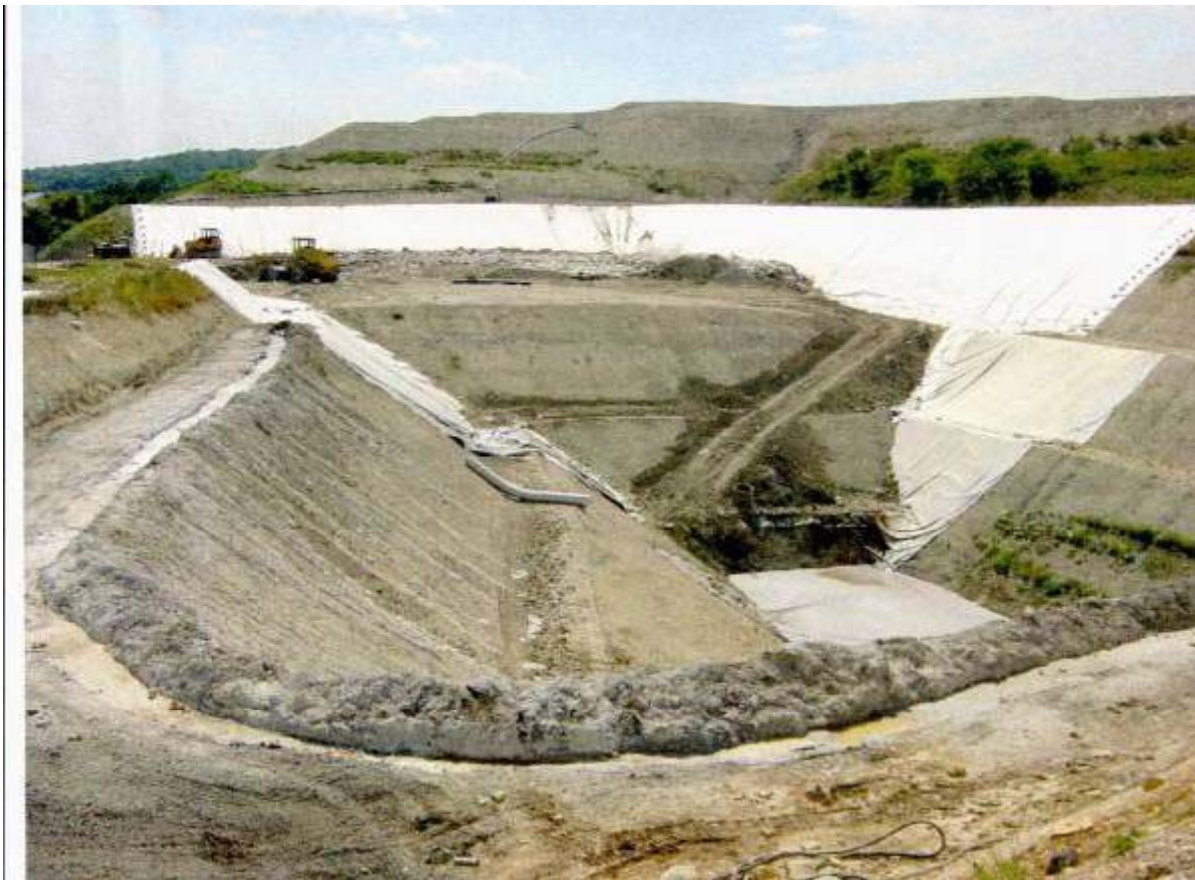
Fonctionnement d'une décharge



Le choix du site : afin d'être conforme à la loi, la décharge doit être implantée dans un contexte géologique et hydrologique favorable.

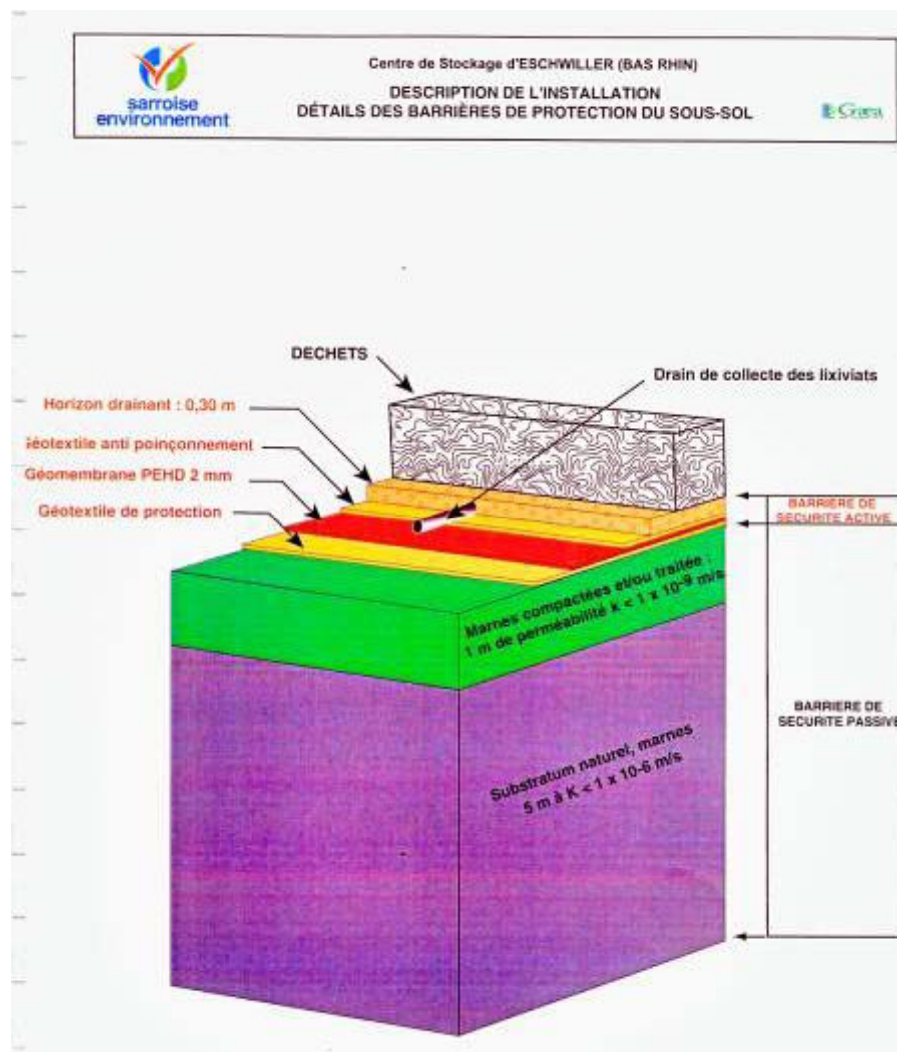
Le sous-sol de la zone à exploiter doit constituer une barrière de sécurité passive dont le rôle est d'assurer à long terme **la prévention de la pollution des sols par les lixiviats**. Cependant **sous l'effet** des contraintes comme **le gel, la sécheresse et des propriétés de l'argile**, celle-ci peut **évoluer négativement et de manière irréversible** remettant ainsi en cause les caractéristiques de perméabilité recherchée.

Fonctionnement d'une décharge



[Vidéo](#)

Fonctionnement d'une décharge



Fonctionnement d'une décharge

Afin d'assurer une étanchéité supplémentaire, l'exploitant installe une géomembrane sur le fond et les flancs, constituant ainsi une sécurité active.

La qualité des géomembranes est un des éléments importants de l'installation. Son épaisseur est de **2 mm** ! La DDE ne l'utilise pas pour étanchéifier les bassins de décantation.

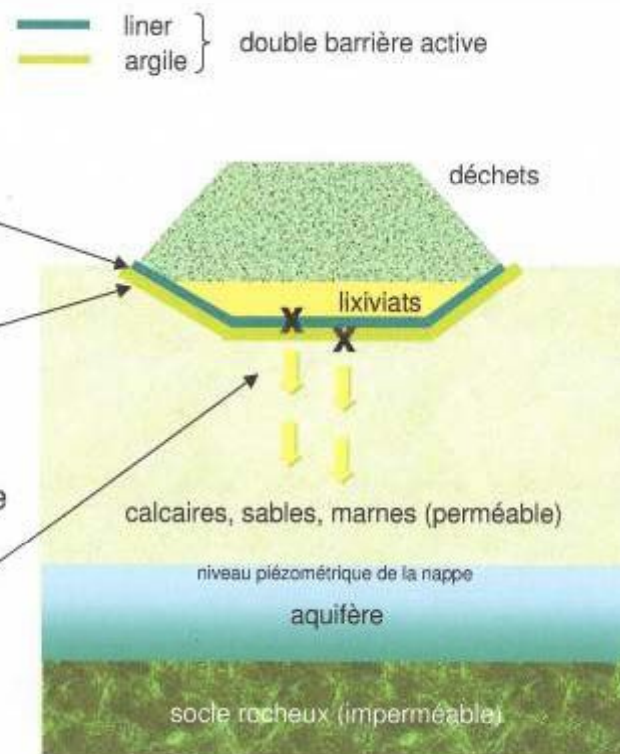


Fonctionnement d'une décharge

Barrières passive/active : les limites

(1/2)

- Une **barrière passive** constituée par un sous-sol 100% imperméable empêcherait tout contact des lixiviats avec l'aquifère, compte-tenu des fuites du *liner* (1ère barrière active)
- Pour les sites dont le sous-sol est formé de roches hétérogènes très perméables, il est prévu de rajouter une couche d'argile (**bentonite**) formant une 2ème barrière active
- Mais sous les effets croisés de déshydratation, de fissuration, et d'attaque chimique par les Lx (lyse) **la bentonite perd à terme ses propriétés**
- Les études ont montré que cette "double barrière active" (liner/argile) peut être **traversée en moins d'un an** (perméabilité $k=1.5 \times 10^{-8} \text{ m/s}$)



La détérioration de la géomembrane



- ✓ Des défauts peuvent apparaître au cours de la fabrication, du transport, de la mise en œuvre (pose et soudure) et de la période de fonctionnement.
- ✓ Deux types de défaut sont identifiés : les trous d'aiguille et les trous. Les trous d'aiguille sont des défauts dont le diamètre est inférieur à l'épaisseur de la géomembrane (Généralement 2 millimètres). Les trous sont des défauts de taille importante de 3 mm² à 1 cm². La norme qualité autorise 1 trou pour 1500 m² de membrane.

Un projet dangereux, avec de nombreux risques

La terre et l'eau

Le lixiviat, qu'est-ce-que c'est?

➤ *C'est un liquide résiduel qui provient de la percolation de l'eau à travers les couches de déchets.*

Ces lixiviats concentrent des métaux lourds.

Exemple : 3 966 m³/an à Eschwiller dont seul 2 739 m³ sont pompés.....



Un projet dangereux avec de nombreux risques

Lixiviats s'écoulant de la décharge d'Eschwiller



Métaux lourds cancérigènes concentrés dans les lixiviats



Contaminants	Voies d'exposition	Principaux organes cibles
Benzène	Orale, inhalation	Moelle osseuse
Chlorure de vinyle	Orale, inhalation	Système nerveux central, foie
Arsenic	Orale	Appareil digestif
Chrome	Orale, inhalation	Appareil digestif App. respiratoire
Nickel	Orale, inhalation	Appareil digestif App. respiratoire

Métaux lourds cancérigènes



Contaminats	Voies d'exposition	Principaux organes cibles
Tétrachloroéthylène	Orale, inhalation	Système nerveux central
Tétrachlorure de carbone	Orale, inhalation	Système nerveux central, foie
Trichloroéthylène	Orale	Foie, poumons, coeur
Cadmium	Orale	Reins, poumons, tissus osseux
Plomb	Orale	Appareil digestif neurologique, os
Toluène	Orale, inhalation	Système nerveux, tissus adipeux
Zinc	Orale	Muqueuse gastrique

Un projet dangereux, avec de nombreux risques : l'air

- Des odeurs nauséabondes à longueur d'année.
- Les biogaz comportent des substances irritantes et dangereuses pour les voies respiratoires, oculaires et cutanées.
- Les biogaz, même et surtout après combustion par torchère, inférieure à 1000°C, contiennent des traces de substances toxiques (COV, SO₂, Hf, dioxines...).
- Le biogaz cause une cancérogénèse à seuil symptomatique lent (>10 ans).

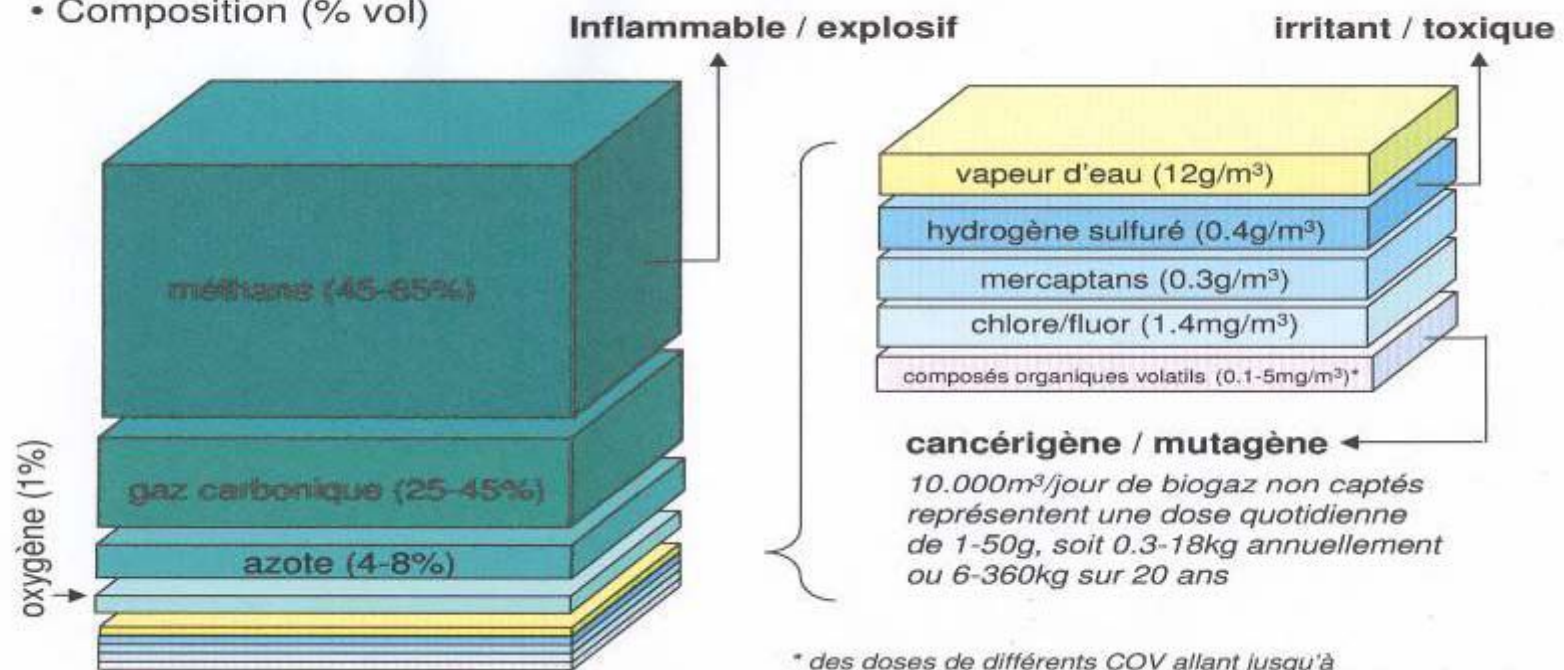
*Exemple : 1 056 000 m³ de biogaz / an à Eschwiller
don 230 612 m³ de méthane*



Un projet dangereux, avec de nombreux risques

Composition des biogaz

• Composition (% vol)



cancérigène / mutagène

10.000m³/jour de biogaz non captés
représentent une dose quotidienne
de 1-50g, soit 0.3-18kg annuellement
ou 6-360kg sur 20 ans

* des doses de différents COV allant jusqu'à
25-100mg/m³ ont été mesurées sur un site CET au Canada
[Source: Ministère Environnement du Québec]

Oiseaux, rongeurs et insectes

- Les insectes (mouches, moustiques...) sont un vecteur pour la transmission de germes pathogènes.



- Les rats sont très nombreux sur les sites d'enfouissement et les gérants se voient obligés de **dératiser** avec des produits souvent très toxiques.

- Les **oiseaux** et notamment les **corbeaux** se concentrent à proximité des décharges et **nuisent aux cultures voisines** (trous dans les roundballers, destruction des semis...)



Un projet dangereux, avec de nombreux risques

Un problème durable : 80 ans d'exploitation:

- Le csdu est un puissant réacteur chimique et biologique constamment entretenu par l'apport des déchets fermentescibles, la percolation des eaux de pluie et la chaleur dégagée.

La fin de l'exploitation ne signifie pas la fin de la réaction !

Echelle de temps
Pour que la masse stockée devienne 100 % inerte

▶ 100 ans
dont > 50 ans
POUR LES BIOGAZ



Un projet dangereux, avec de nombreux risques : Le transport

Pour acheminer 120 00 tonnes par an de déchets plus de **6000 camions** vont converger vers le Schwabenhof

Une sortie sur l'A4 ? **Peu probable .**

Une fois de plus, ce sont les **routes départementales** qui subiront le trafic avec toutes les **nuisances pour les riverains.**



Un projet néfaste pour notre avenir à tous

- La valeur des propriétés baissera (30% au minimum).
- Qui voudra encore s'établir dans une région :
 - Ayant l'étiquette de « Plus grosse décharge de France » ?
 - Dont l'environnement sera devenu dangereux ?
- Qui peut voir, sans réaction, cette nature être dégradée ?
- Quel avenir pour nos enfants ici ?



Un projet néfaste pour notre avenir à tous

Où est la moralité???



- Quand l'enrichissement de quelques personnes provoque la **baisse de valeur des biens de TOUS les autres..!**
- Quand cela provoque la **dégradation de l'environnement** et de la **nature** qui est un **bien UNIVERSEL..!**

Un projet néfaste pour notre avenir à tous



Alors que nous devons faire face à **l'insuffisance alimentaire à l'échelle mondiale**, le besoin d'exploiter **TOUTES les terres agricoles** pour nourrir l'ensemble de la population est un **DEVOIR !!!**

...Et pendant ce temps au **SCHWABENHOF**... on creusera un **énorme trou** et on **condamnera** la terre à tout **JAMAIS**...

Un projet néfaste pour notre avenir à tous

Actuellement, 30% des terres agricoles d'Alsace Bossue sont exploitées sous le label « Agriculture Biologique »



Où est la cohérence ?

Toutes les initiatives actuelles risquent d'en subir les conséquences.



Intervention du maire de Hirschland

Un projet inutile pour l'Alsace Bossue

Il faut savoir que **l'ensemble des déchets** collectés en Alsace Bossue sont :

- **Triés et recyclés**
- **Traités par une unité de méthanisation**

Seul **4000 tonnes** sont destinées à être mis en décharge!
Si seul ces 4000 tonnes étaient mis en décharge à Eschwiller, ce site pourrait encore fonctionner une **quinzaine d'années**.





Intervention Conseiller Général

NON au projet de Méga décharge du Schwabenhof

ENSEMBLE refusons avec détermination ce **sinistre projet !!!**

Nous vous proposons :



- Une marche de protestation contre cette décharge, le 15 Juin 2008 à Hirschland avec barbecue Géant !
- Une pancarte à installer devant votre maison pour exprimer votre **opposition**.

Panneau à 9 €

